



E1.100



## PARCELA 01

VIVIENDA 01. 3 DORMITORIOS.  
PLANTA BAJA

RESUMEN SUPERFICIES	SUP. ÚTIL	SUP. CONST.
SUPERFICIE VIVIENDA	116,15 m <sup>2</sup>	141,05 m <sup>2</sup>
SUPERFICIE EXTERIOR	345,51 m <sup>2</sup>	361,30 m <sup>2</sup>
SUPERFICIE TOTAL	461,66 m <sup>2</sup>	502,35 m <sup>2</sup>

Este plano carece de contractualidad y es meramente orientativo, pudiendo estar sujeto a modificaciones de carácter técnico derivadas del desarrollo del Proyecto de Edificación y ejecución.

El plano anterior dotado es el dibujo indicativo, no estando instalada en el plano los muebles electrodomésticos ni elementos de decoración.

Sólo se incluye los elementos incluidos en la memoria del Proyecto ejecutado.



**MEDVILLA**  
— SPANJE —

Alma Villas





E:1:100



## PARCELA 02

VIVIENDA 02. 3 DORMITORIOS.  
PLANTA BAJA

RESUMEN SUPERFICIES	SUP. ÚTIL	SUP. CONST.
SUPERFICIE VIVIENDA	134.85 m <sup>2</sup>	181.27 m <sup>2</sup>
SUPERFICIE EXTERIOR	328.35 m <sup>2</sup>	343.09 m <sup>2</sup>
SUPERFICIE TOTAL	463.20 m <sup>2</sup>	524.36 m <sup>2</sup>

Este plano surge de observaciones y mediciones en terreno, pudiendo estar sujeto a modificaciones de carácter técnico derivadas del desarrollo de Proyecto de Trámite de Construcción.

El arquitecto no responde por la calidad de los materiales, ni estando involucrado en la obra, ni por la instalación de los elementos de decoración. Solo se incluye los elementos incluidos en la memoria de Proyecto.

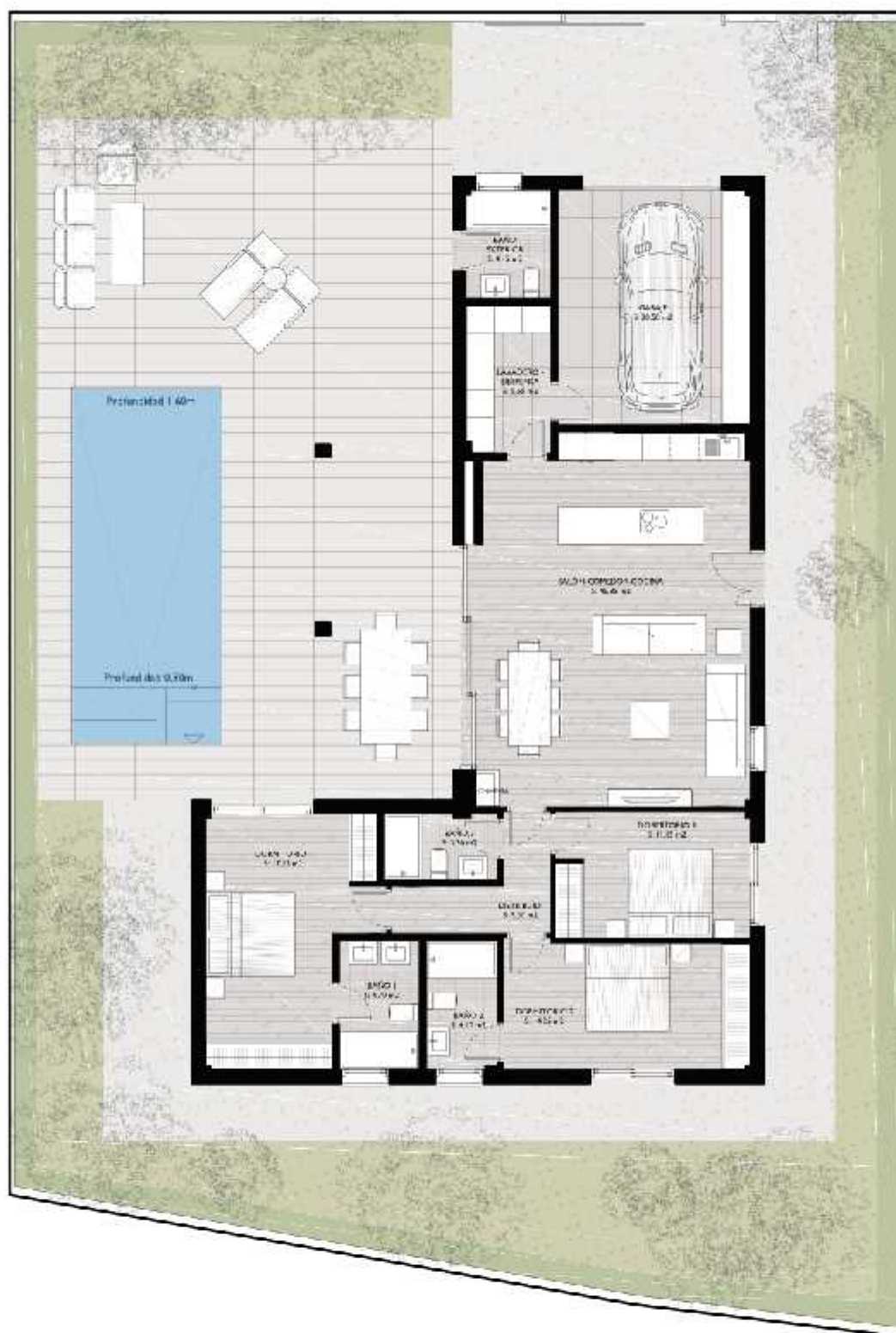


**MEDVILLA**  
— SPANJE —

Alma Villas







E=1:100



## PARCELA 03

VIVIENDA 03. 3 DORMITORIOS  
PLANTA BAJA

RESUMEN SUPERFICIES	SUP. ÚTIL	SUP. CONST.
SUPERFICIE VIVIENDA	135.90 m <sup>2</sup>	162.26 m <sup>2</sup>
SUPERFICIE EXTERIOR	327.13 m <sup>2</sup>	340.10 m <sup>2</sup>
SUPERFICIE TOTAL	462.03 m <sup>2</sup>	502.36 m <sup>2</sup>

Este plan o sección de constructibilidad y su contenido o intención, pudiendo estar sujeto a modificaciones de carácter técnico o derivadas de desarrollo del Proyecto de Ejecución y su ejecución.

El amueblamiento indicado se a título indicativo, no estando incluido en el precio de muebles, electrodomésticos o elementos de decoración. Solo se indican los elementos incluidos en la memoria del Proyecto ejecuto.



**MEDVILLA**  
— SPANJE —

Alma Villas 





E.1.100



## PARCELA 04

VIVIENDA 04. 3 DORMITORIOS.  
PLANTA BAJA

RESUMEN SUPERFICIES	SUP. ÚTIL	SUP. CONST.
SUPERFICIE VIVIENDA	134,70 m <sup>2</sup>	159,95 m <sup>2</sup>
SUPERFICIE EXTERIOR	326,95 m <sup>2</sup>	342,41 m <sup>2</sup>
SUPERFICIE TOTAL	461,65 m <sup>2</sup>	502,36 m <sup>2</sup>

Este plano tiene de exactitud y es meramente orientativo, pudiendo estar sujeto a modificaciones de carácter técnico durante el desarrollo del Proyecto de Edificación y su ejecución.  
El arquitecto autor del proyecto no se responsabiliza de los errores cometidos en el presente plano, salvo aquellos debidos a una mala interpretación de los datos.  
Solo se incluye los documentos técnicos en la memoria del Proyecto.



Alma Villas 

